

Wandeling 'Wontergem Grammene Gottem'

Lengte 13,8 km

KENMERKEN VAN DEZE WANDELING

- * 30% onverharde veldwegen *
- * 3 kleine dorpjes en verder midden in de natuur *
- * moeilijk voor rolstoel, in vochtige periode niet geschikt voor kinderwagen *

BESCHRIJVING - Wandeling 'Wontergem Grammene Gottem'

Start aan de kerk in Wontergem. Ga langs de kerk met het standbeeld van Lucien Buysse aan je linkerkant verder tot aan de spoorweg. Voor de spoorweg het straatje rechts (Vondellos) ingaan en aan de beek het pad links volgen. Verder langs het houten pad naast de spoorweg tot het einde wandelen, hier de veldweg rechts ingaan en deze blijven volgen tot je links een boerderij op een heuvel ziet. Voorbij deze boerderij de eerste weg links ingaan. Aan de kruising met een andere weg rechtdoor verder gaan. Op het einde links afslaan en verder de eerste straat rechts ingaan (Pannestraat).

Op het einde de weg rechts nemen en voorbij de Harrelstraat, het eerste wegeltje voorbij wandelen en dan de kerkwegel aan de linkerzijde ingaan. De grote baan oversteken en rechtdoor gaan tot aan de kerk van Grammene. Wandel even rond de kerk, en dan het kerkhof verlaten waar je er op gegaan bent. Hier dan het wegeltje rechts achter de haag ingaan en op het einde de weg links volgen (dit deel is leuk voor kinderen, maar niet geschikt voor kinderwagen of kinderfiets, je kan dan beter het kerkhof aan de voorkant verlaten en hier de weg links volgen). Rechts het kerkhof opgaan en bij het verlaten de weg links ingaan. Als je aan de Leie komt rechts verder gaan tot het einde van het wandelpad.

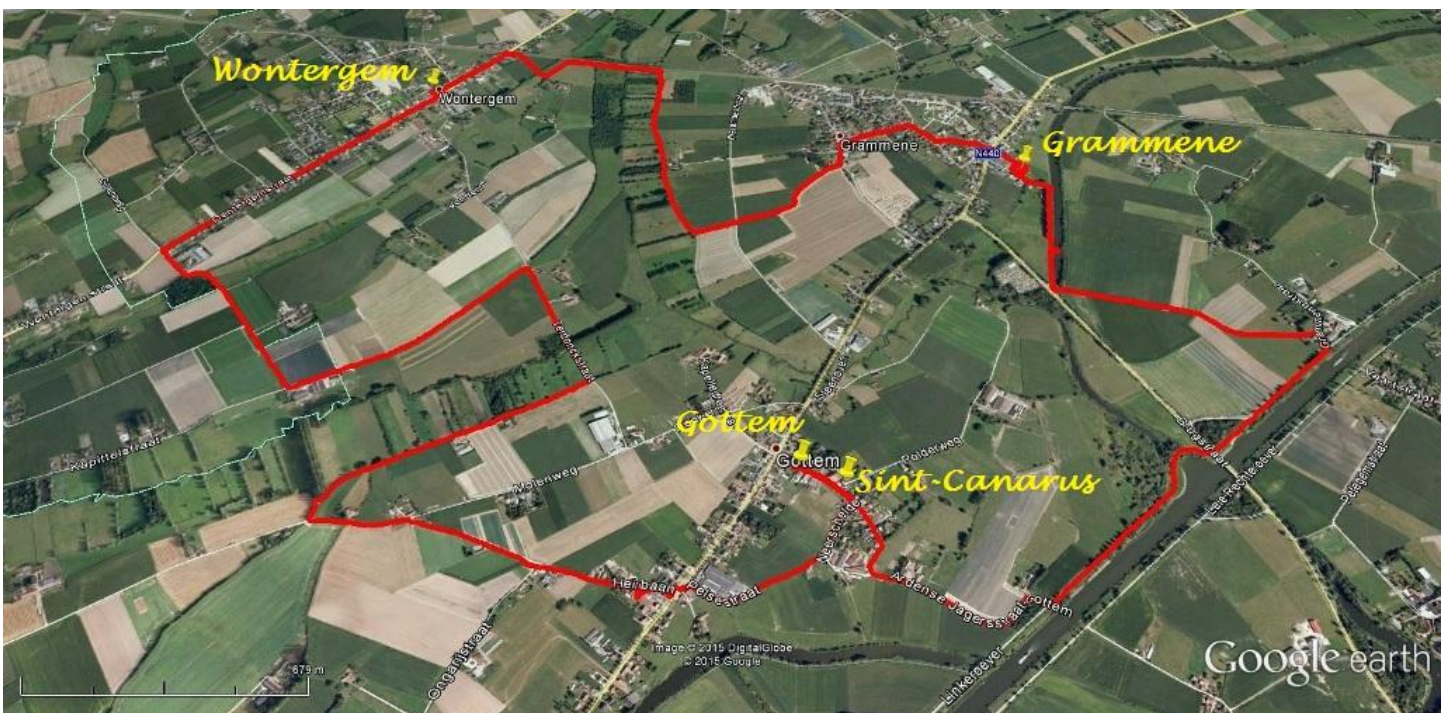
Net vóór de grote baan aan het pleintje het wandelpad links ingaan en onmiddellijk de aardeweg met bomenrij rechts volgen. Op het einde rechts volgen tot je aan de Leie uitkomt. Hier rechtsaf langs de Leie linkeroever blijven verder wandelen en onder Machelenbrug doorgaan. De eerste straat rechts ingaan (Ardense Jagers) en aan de splitsing de bocht rechts blijven volgen.

Dan kom je aan de kerk van Gottem, maar ondertussen passeer je aan het straatje rechts (Polderweg) de Huisbrouwerij 'Sint Canarus' (proeflokaal elke zondag open, brouwerijbezoek mogelijk op aanvraag).

Even verder aan de linkerkant is de parking van de Vlasschuur, waar je een kunstwerk van 'De Vlasser' ziet. Ga dan terug vanaf de parking naar rechts, en voorbij de kerk de eerste straat rechts ingaan (Neerschelde). Op het einde ga je rechts tot aan de grote baan, deze oversteken en het straatje schuin links ingaan. Op het einde ervan de weg links verder gaan.

In de eerste bocht de weg rechts ingaan tot het einde en dan links afslaan (Terdonckstraat). De eerste weg links (fiets- en wandelpad) ingaan. De eerste weg rechts nemen en op het einde rechts door het centrum van Wontergem gaan (Dentergemstraat) tot aan het beginpunt.

KAART en ROUTE - Wandeling 'Wontergem Grammene Gotten'



FOTO'S - Wandeling 'Wontergem Grammene Gotten'



Sint-Agnus kerk
in Wontergem

Sint-Agnus kerk in
Wontergem



Standbeeld Lucien Buysse
in Wontergem

Standbeeld Lucien Buysse
in Wontergem



Houten wandelpad
door een
natuurgebied

Houten wandelpad door
een natuurgebied



Een prachtig stukje ongerepte natuur

Een prachtig stukje
ongerepte natuur



'Bogen-Brücke' gebouwd in 1940
door het Duitse Bau Bataillon 83

"Bogen-Brücke" gebouwd
in 1940 door het Duitse
Bau Bataillon 83



Grasland met veel vochtige plaatsen

Grasland met veel
vochtige plaatsen



'Belgisch Wit Blauw' of 'Blanc Bleu Belge'
het bekendste Belgische runderras

"Belgisch Wit Blauw" of
"Blanc Bleu Belge" het
bekendste Belgische
runderras



Sint-Jan Baptist kerk
in Grammene

Sint-Jan Baptist kerk in
Grammene



Kerk en Vierendeelbrug in Grammene

Kerk en Vierendeelbrug
in Grammene



Oude Leie in Grammene

Oude Leie in Grammene



De Leiestreek
wandelen
of fietsen,
er is veel keuze

De Leiestreek, wandelen
of fietsen, er is veel keuze



Aanlegsteigers in de Leie
voor een bezoek aan Machelen

Aanlegsteigers in de Leie
voor een bezoek aan
Machelen



Gotten - Vlasdorp

Gotten - Vlasdorp



Gotten, kerk en brouwerij naast mekaar

Gotten, kerk en brouwerij
naast mekaar



'De Vlasser'
kunstwerk
in Gotten

"De Vlasser" kunstwerk
in Gotten



Typisch zicht voor deze streek

Typisch zicht voor deze
streek